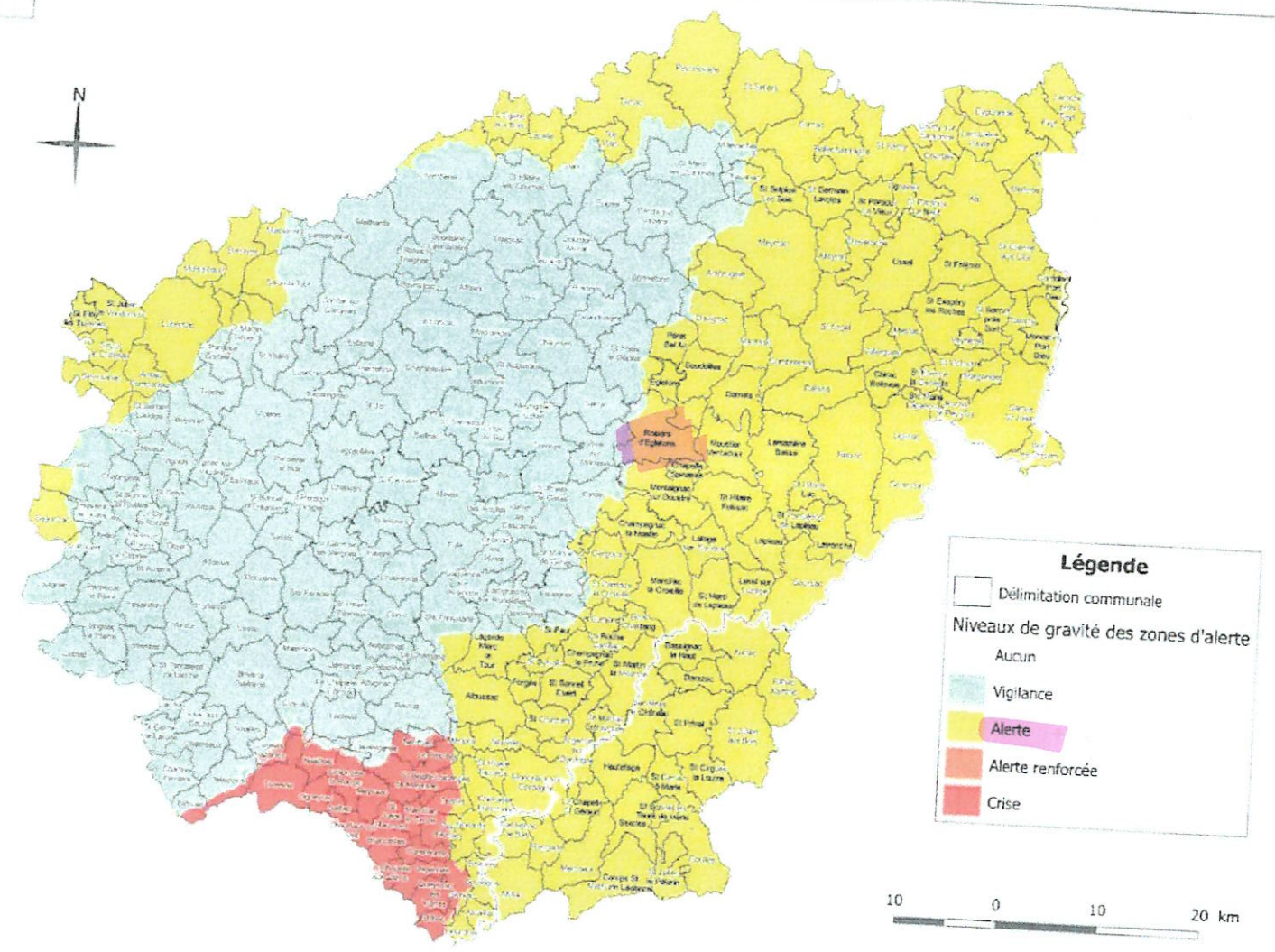


Annexe 1 : Niveaux de gravité des zones d'alerte pour les usages de l'eau dans le département de la Corrèze



Milieux naturels	Réseau AEP	Usages	Vigilance	Alerte	Alerte renforcée	Crise	P	E	C	A
OUI	OUI	Arrosage des jardins potagers yc serres non agricoles	Information via communiqué de presse	INTERDIT de 13h à 20h	INTERDIT entre 8 h et 20 h		X	X	X	X
OUI	OUI	Arrosage des pelouses, massifs fleuris, jardins d'agrément, espaces verts et golfs particuliers		INTERDIT entre 8 h et 20 h	INTERDIT		X	X	X	X
OUI	OUI	Jardineries		INTERDIT de 13 h à 20 h		X	X			
OUI	OUI	Fonctionnement des fontaines publiques et privées		INTERDIT sauf circuit fermé		X	X	X		
OUI	OUI	Arrosage d'arbres et arbustes	Information via communiqué de presse	INTERDIT sauf plantations d'arbres et arbustes de moins de 3 ans autorisé de 20 h à 8 h	INTERDIT sauf plantations d'arbres et arbustes de moins de 3 ans autorisé de 20 h à 8h et limité à 2 nuits /semaine* (affichage sur le site des dates choisies)	INTERDIT sauf plantations d'arbres et arbustes de moins de 3 ans autorisé de 8h à 20h et limité à 2 nuits /semaine* (affichage sur le site des dates choisies) En cas de pénurie d'eau potable alors Interdiction totale pour plantations de moins de 3 ans	X	X	X	X (hors gestion OUGC)
OUI	OUI	Arrosage des terrains de sport y compris aires d'évolutions équestres, centre équestres, hippodromes, circuits motocross et vtt	Information via communiqué de presse	INTERDIT de 13h à 20 h	INTERDIT de 8 h à 20 h arrosage possible de 20h à 8h, limité à 2 nuits par semaine* (affichage sur le site des dates choisies)	Interdiction totale Sauf pour terrains de sport d'enjeu national ou international : Interdiction de 8h00 à 20h00 Et limité à 2 nuits par semaine Sauf en cas de pénurie d'eau potable (Interdiction totale)	X	X	X	X

Milieux naturels	Réseau AEP	Usages	Vigilance	Alerte	Alerte renforcée	Crise	P	E	C	A
OUI	OUI	Arrosage des golfs (conformément à l'accord cadre golf et environnement 2019-2024)		INTERDIT de 8 h à 20 h + réduction consommation hebdomadaire de 30 % + Un registre de prélèvement devra être rempli hebdomadairement	INTERDIT sauf les greens et les départs et seulement entre 20 h et 8 h + réduction consommation hebdomadaire de 60 % + Un registre de prélèvement devra être rempli hebdomadairement	INTERDIT sauf pour les greens et seulement entre 20 h et 8 h sauf si pénurie eau potable + réduction consommation hebdomadaire de 70 % + Un registre de prélèvement devra être rempli hebdomadairement		X	X	
OUI	NON	Pratique du Canyoning et des randonnées aquatiques		INTERDIT sauf mise en place d'un protocole départemental encadrant la pratique			X	X	X	
OUI	OUI	Remplissage de piscines familiales		INTERDIT Sauf remise à niveau et premier remplissage si le chantier avait débuté avant les premières restrictions.	INTERDIT		X			
OUI	OUI	Remplissage de piscines accueillant du public		interdit sauf impératif sanitaire soumis à validation de l'ARS			X	X	X	
OUI	OUI	Lavage de véhicules et engins nautiques par des professionnels		INTERDIT sauf avec du matériel haute pression ou avec système de recyclage de l'eau (sauf impératif sanitaire). Affichage obligatoire de l'arrêté de restriction en vigueur.	INTERDIT, sauf impératif sanitaire Affichage obligatoire de l'arrêté de restriction en vigueur		X	X	X	X
OUI	OUI	Lavage de véhicules et engins nautiques chez les particuliers		INTERDIT sauf impératif sanitaire			X			
OUI	OUI	Nettoyage des façades, toitures, trottoirs, voiries et autres surfaces imperméabilisées		INTERDIT sauf impératif sanitaire, sécuritaire ou lié à des travaux	INTERDIT sauf impératif sanitaire ou sécuritaire		X	X	X	X

Milieux naturels	Réseau AEP	Usages	Vigilance	Alerte	Alerte renforcée	Crise	P	E	C	A
OUI	OUI	Arrosage de surfaces de circulation générant de la poussière (piste de chantier, motocross, piste d'athlétisme...)		INTERDIT sauf impératif sanitaire, sécuritaire ou lié à des travaux		INTERDIT sauf impératif sanitaire ou sécuritaire	X	X	X	X
OUI	OUI	Nettoyage / arrosage des sites de manifestations temporaires sportives et culturelles		INTERDIT SAUF pour la salubrité et sécurité			X	X	X	X

* Certaines mesures de restriction interdisent l'usage de l'eau sauf dans certaines conditions où elles peuvent être autorisées avec affichage des dates sur site. Dans ce cas, il est nécessaire de faire une demande d'autorisation auprès de la DDT(M).

Usages industriels et agricoles classés ICPE :

Les usagers concernés sont :

- Les entreprises (E)
- Les collectivités (C)
- Les exploitants agricoles et les structures collectives d'irrigation (A)

Milieux naturels	Réseau AEP	Usages	Vigilance	Alerte	Alerte renforcée	Crise	P	E	C	A
OUI	OUI	Exploitation des installations classées pour la protection de l'environnement (ICPE)	Les exploitants ICPE sont tenus de s'informer des restrictions d'usage qui leur sont applicables et de sensibiliser leur personnel.	Se référer à l'arrêté d'autorisation ou de prescriptions des ICPE Les opérations exceptionnelles consommatrices d'eau et génératrices d'eaux polluées sont reportées (exemple d'opération de nettoyage grande eau), sauf impératif sanitaire ou lié à la sécurité publique. Le registre de prélèvement devra être rempli hebdomadairement.			X	X	X	